

ELSCAN

ウェブモニタリング
システム

ELSCAN OMS 2112

ラベル、ビジネスフォーム、コンバーティング産業向け
印刷画像デジタルモニタリング装置

ELSCAN(OMS2112)マニュアルバージョンは狭いウェブのモニタリングのために開発されました。

ELSCAN OMS 2112はELSCAN製品の基本バージョンです。狭いウェブのラベル印刷や、コンバーティング産業に対して非常にコンパクトなモニタリングシステムで小スペースに取付可能。操作パネルはカメラ側、操作側とお客様の都合のよい位置に取付が出来ます。ELSCAN OMS 2112はモニターの近くにカメラを置き印刷の品質を確認できます。カメラヘッドについている操作パネルで操作できます

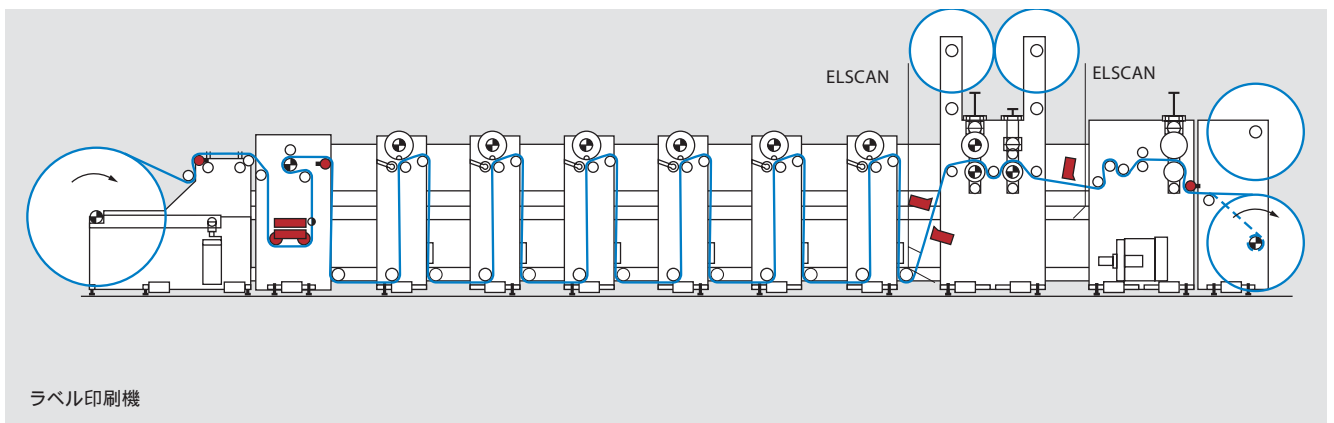
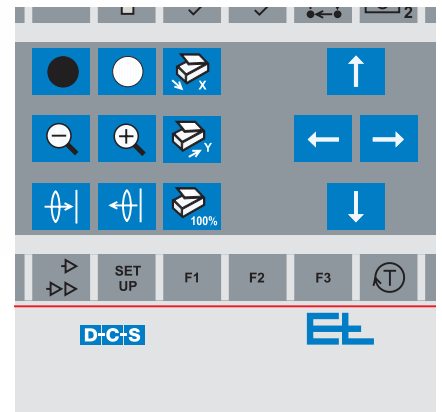
ELSCAN OMS 2112 の特徴:

- + ウェブ進行方向に標準スキャン (オートスキャンY)
- + マスターイメージと印刷画像の比較
- + システム拡張、更新が可能
- + 異なる同期信号の接続も可能 (例)エンコーダー、近接センサー、プリントマークセンサー等
- + 生産ラインへシステムの容易な取付

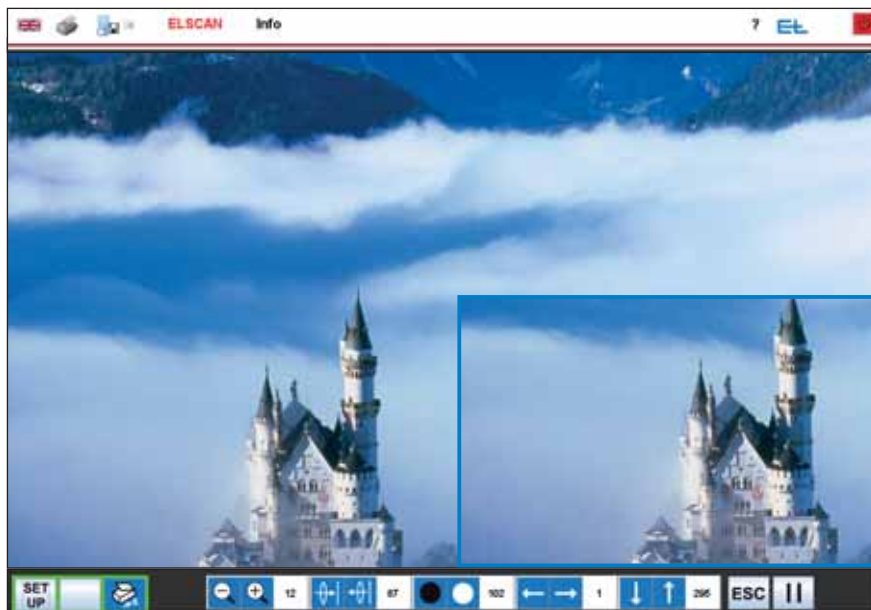
- + 希望位置の取付
- + CCDチップにより、モニター上でのウェブ進行方向90°切り替え (解像度は保持)
- + オペレーターディスプレイを中心から回転します。
- + ウェブエッジ側が非常に狭いところでも壁側から50mm以上あれば動作は可能



ELSCAN OMS 2112



ラベル印刷機

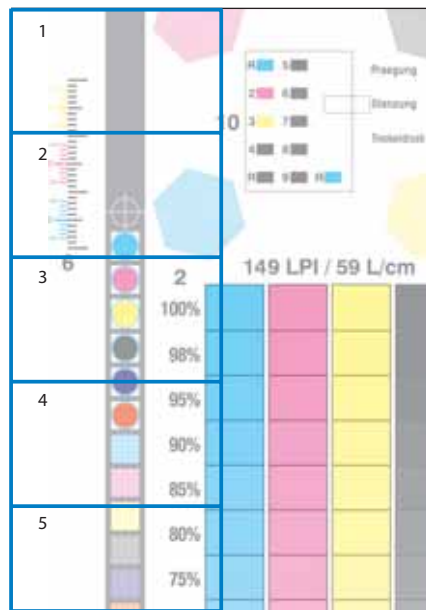
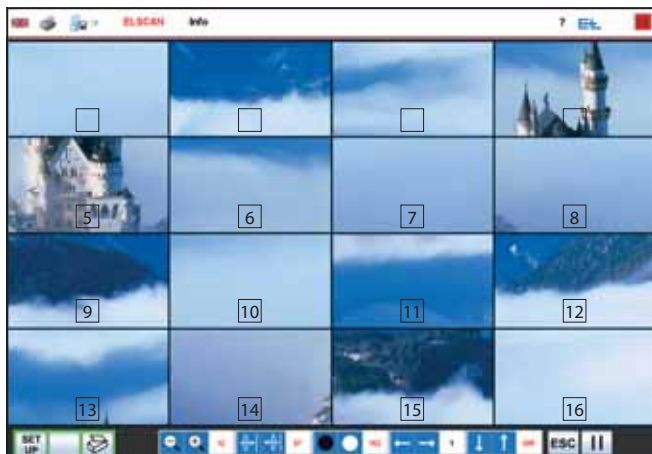


マスター画像の比較

モニターを4分割し、マスター画像(基準画像)を表示します。特徴としては現在生産中の画像と比較が出来ます。マスター画像はモニターのどの隅にも移動できます。

16分割

16の特定のカメラ画像の表示。これらの画像は要求に応じて選択し、カメラをその位置に移動します。この機能を使いウェブのプリントマーク等をすばやく見つけることが出来ます。



オートスキャン Y

スキャン機能ではウェブ進行方向に画像を自動的にスクロールさせて段階的にウェブの確認を行います。実行中は画面下のツールバーにて表示されます。

ELSCAN OMS 2112は幅広くしたりアップグレードも可能です。

- + 分離型手動ストロボ
- + ウェブ横断方向へのモーター駆動タイプ (ELSCAN OMS 2113)
- + 画像位置やマスター画像の記憶 (ELSCAN OMS 2114)
- + ダブルカメラシステムにより裏表のモニタリング



ELSCAN OMS 2113

ラベル、ビジネスフォーム、コンバーティング産業向け
印刷画像デジタルモニタリング装置

ELSCAN OMS 2113は近づきにくい場所や大きいウェブで使用するために特別に開発されました。

ELSCAN OMS 2113はとてもコンパクトでモーター駆動タイプのモニタリングシステムで、小スペースでも据付ができます。ELSCAN OMS 2112とは違いクロスビームを使いモーター駆動します。ELSCAN OMS 2112は基本バージョンでいつでもELSCAN OMS 2113にアップグレードできます。

ELSCAN OMS 2113は小さいウェブでは片指示、大きいウェブでは両指示でしっかり固定できます。

ELSCAN OMS 2112, OMS 2113の特徴:

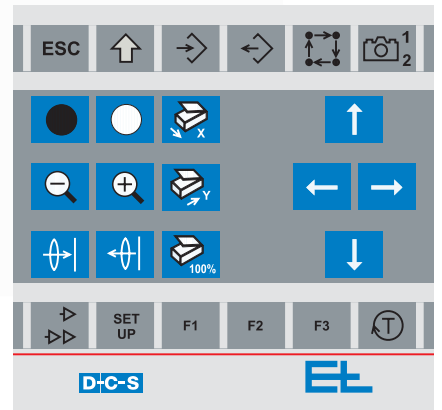
+ ウェブ進行方向に対して垂直に連続モニタリング

(オートスキャン X)

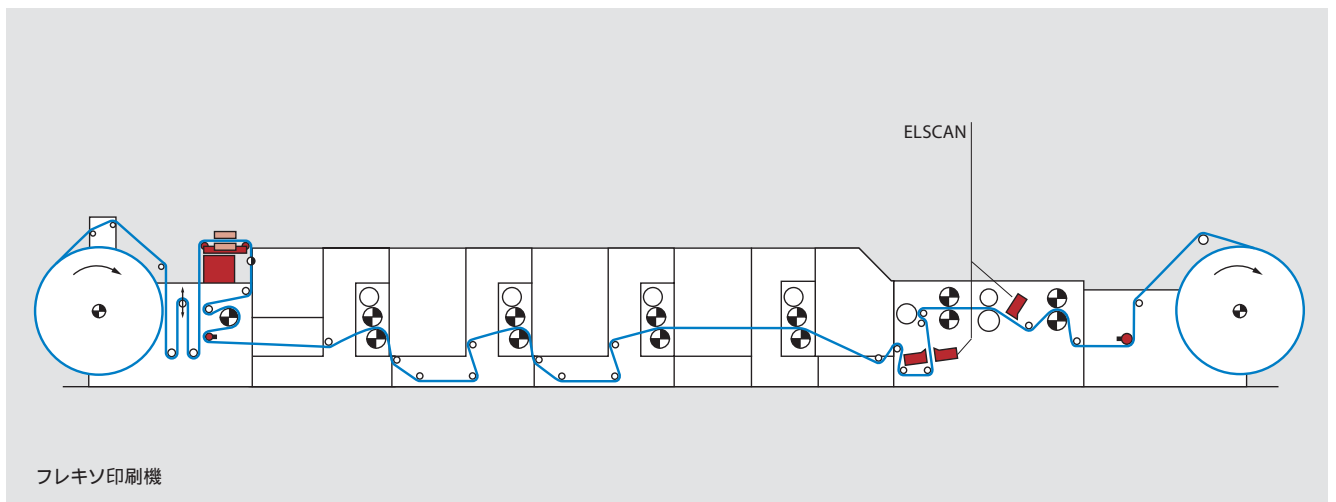
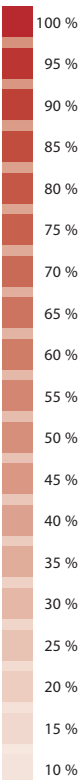
+ スキャン100%はウェブ全面モニタリングします

(オートスキャン100%)

+ リファレンスポイントの保存、修正可能 (ホットスポット) プリントマーク、キーボードショートカット等



ELSCAN OMS 2113

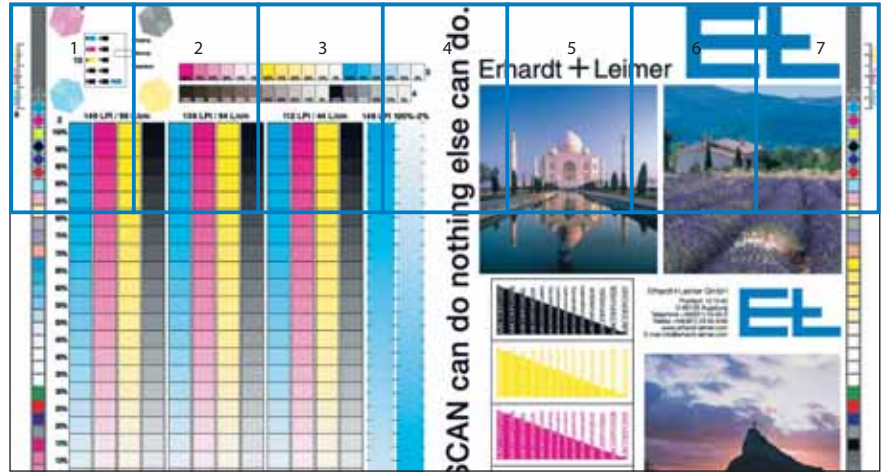




オートスキャン X

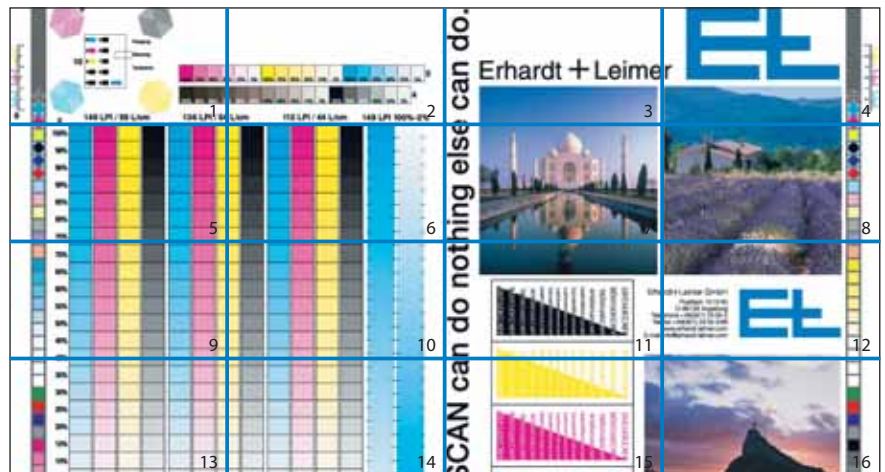
オートスキャンXモードではウェブの進行方向に対して垂直にスキャンします。ウェブ幅は要求に応じて設定できます。

ELSCAN OMS 2113は必要なステップ数を自動的に計算し画像のセクションを選択し繰り返します。必要であればモニターで全体のスキャン表示が出来ます。関連した機能はモニターのツールバーで表示します。



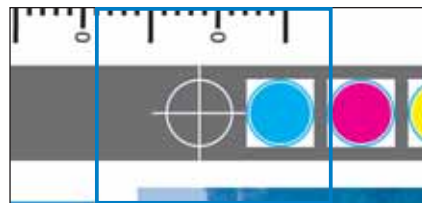
オートスキャン 100%

リピート幅と、ウェブ幅をセットすれば滞留時間ごとに着実にウェブをスキャンします。ELSCAN OMS 2113は自動的に必要なステップ数が選択されます。この機能はモニターのツールバーにて表示されます。



ホットスポット (リファレンスポイント)

リファレンスポイントの呼び出しや保存はキーパッドのショートカットを使います。



ELSCAN OMS 2113は幅広くしたりアップグレードも可能です。

- + 分離型手動ストロボ
- + 画像位置やマスター画像の記憶 (ELSCAN OMS 2114)
- + ダブルカメラシステムにより裏表のモニタリング



ELSCAN OMS 2114

デジタルモーター駆動印刷モニタリングシステム ソフトウェア拡張バージョン

ELSCAN2114は幅の広いウェブのモニタリング用に特別に開発されました。

ELSCAN OMS 2114 はELSCAN OMS 2113 を基本とし拡張された操作とソフトウェア機能を追加しました。ELSCAN OMS 2113はいつでもELSCAN OMS 2114にアップグレードできます。

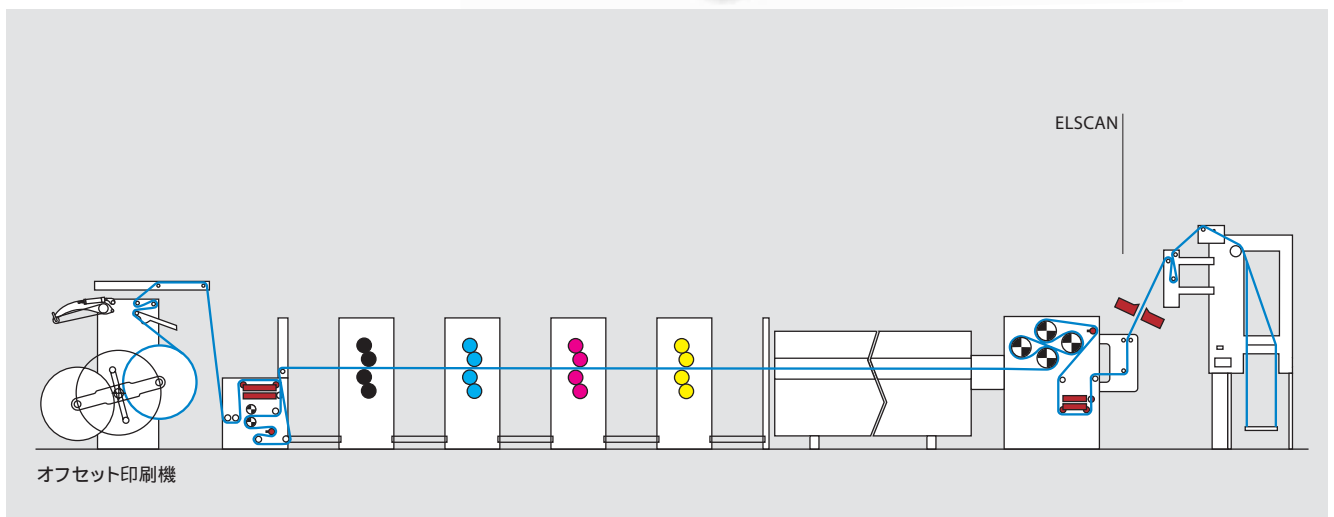
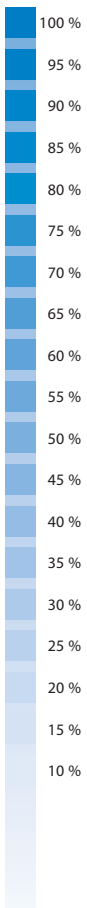
ELSCAN OMS 2114はウェブのモニタリングのみならず処理の上で高い要求にも応じます。

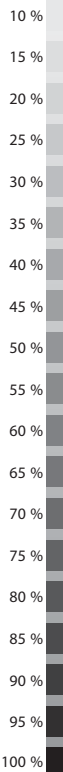
ELSCAN OMS 2114 の特徴:

- + オートスキャンウェブ進行方向 (オートスキャン Y)
- + ウェブ進行方向に対して垂直に連続モニタリング (オートスキャン X)
- + 100%スキャン
- + 複数のリファレンスポイントの保存と修正 (ホットスポット)
例) プリントマーク等
- + 20項目までのプログラム、画像位置、カメラパラメーター設定が可能
- + 何度でもプログラムの保存が可能
- + プログラムの修正、削除が何度でも可能



ELSCAN OMS 2114

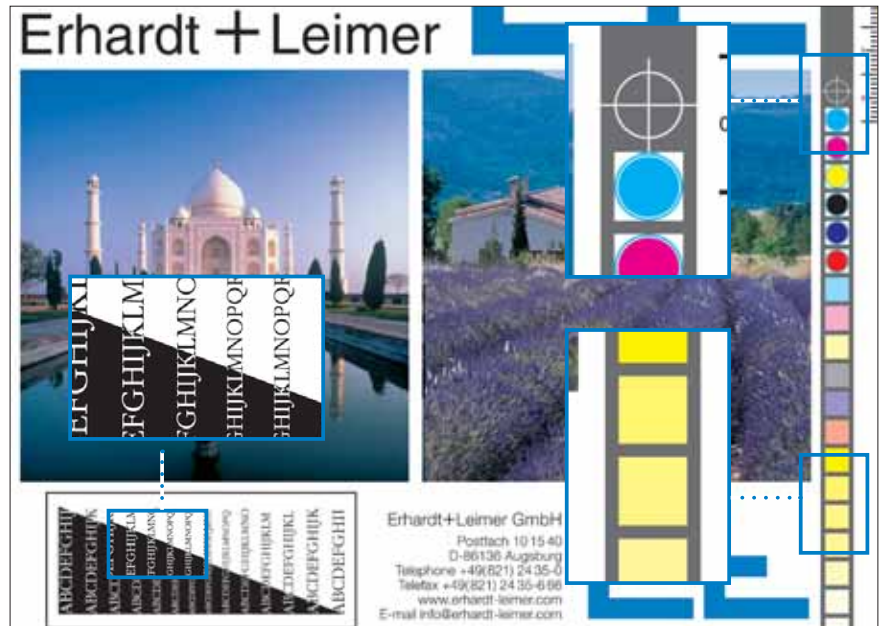




ELSCAN OMS 2114

(ソフトウェアバージョン PRO)

運転中でも印刷画像を20項目までそれぞれ異なったカメラ設定で、記憶したり、それを呼び出したりすることが可能。画像位置は特定のカメラパラメータと一緒にボタンを押すだけで簡単に保存できる。いつでもマスター画像は呼び出すことができ、印刷の確認が出来ます。その画像は1/4サイズで表示されます。(基準画像)



画像ギャラリー

すばやく参考にするため実際の記憶したプログラムで異なった画像位置を調査できます。



ELSCAN OMS 2114は幅広くしたりアップグレードも可能です。

- + 分離型手动ストロボ
- + ダブルカメラシステムにより裏表のモニタリング

ELSCAN OMS 221_

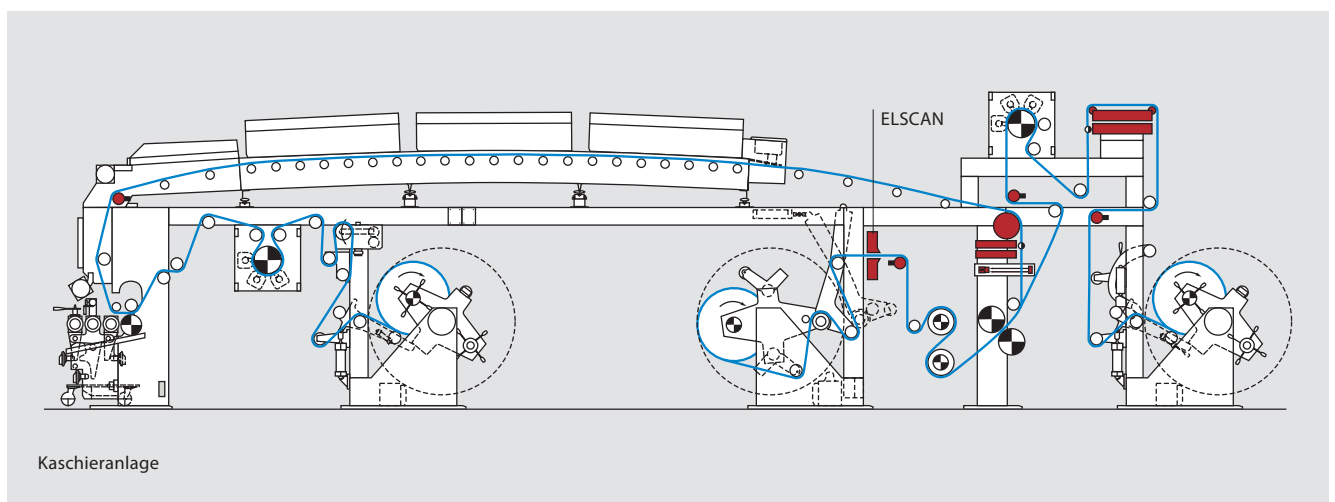
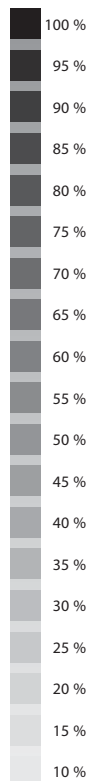
ツインカメラ印刷画像デジタルモニタリングシステム
両面検査用

ELSCANの基本的な機能に加えELSCAN OMS 221_ は両面をモニタリングするように開発されました

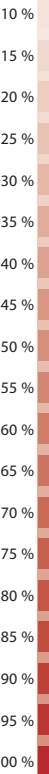
ELSCAN OMS 221_ はELSCANモニタリングシステムを基本とした非常にコンパクトなツインカメラシステムです。それは既に取付けられた既存の基本システムを大きな改造なしで容易にカメラの追加が可能です。2台のカメラはお互い依存せず移動することが出来、またマスタースレイブモードとして連動させることも出来ます。



ELSCAN OMS 221_



Kaschieranlage



両面のモニタリングが可能

Mit ELSCAN OMS 221_を使用して選択したカメラでイメージを追従、表示することができます。

コンプリートイメージモード

選択されたカメラより、フルサイズでモニターに表示することができます。

分割画面モード

両方のカメラの画像を同時に画面に表示することができます。表示部分は異なる部分を指定することもできます。



Splitscreenmodus – zwei



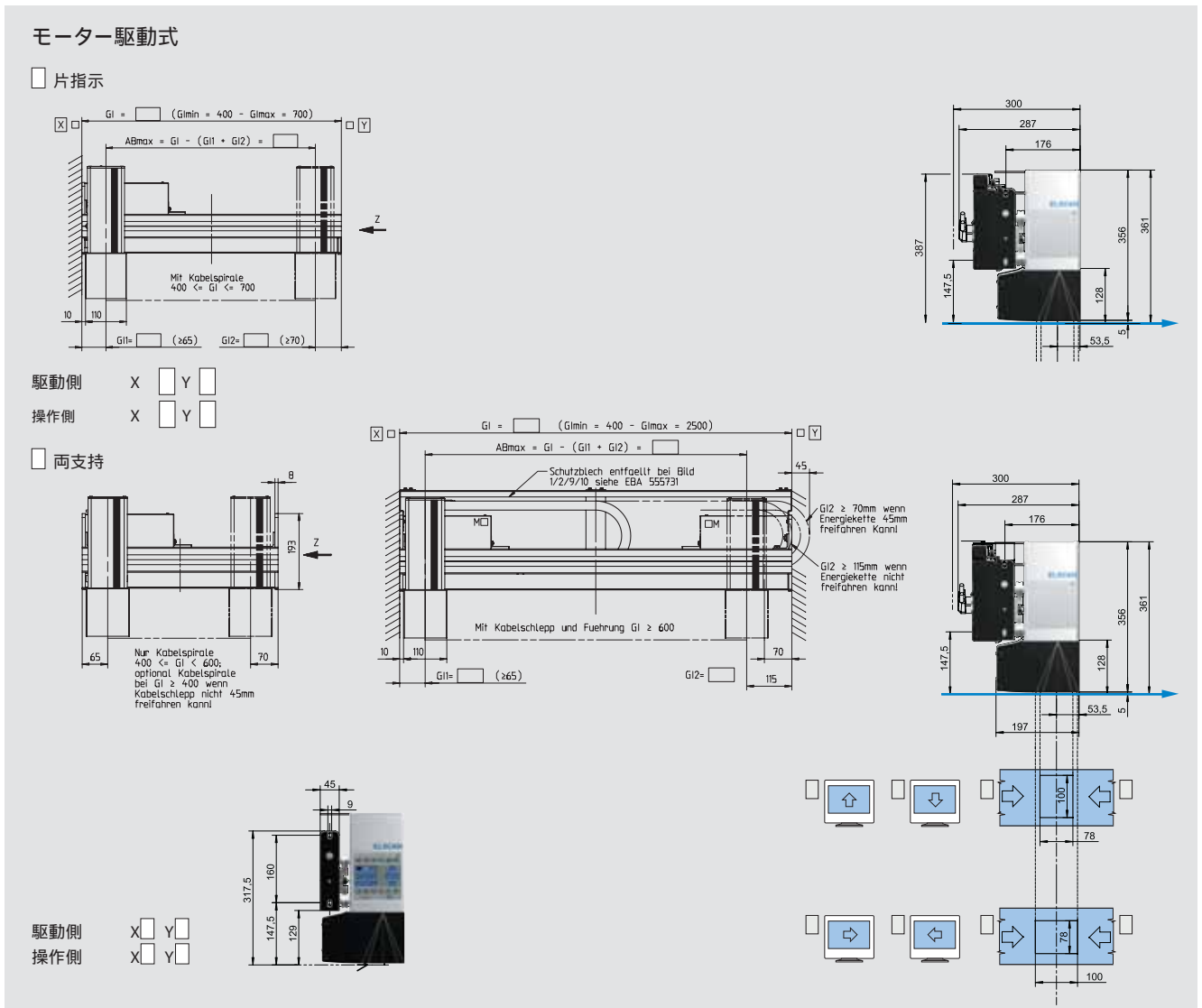
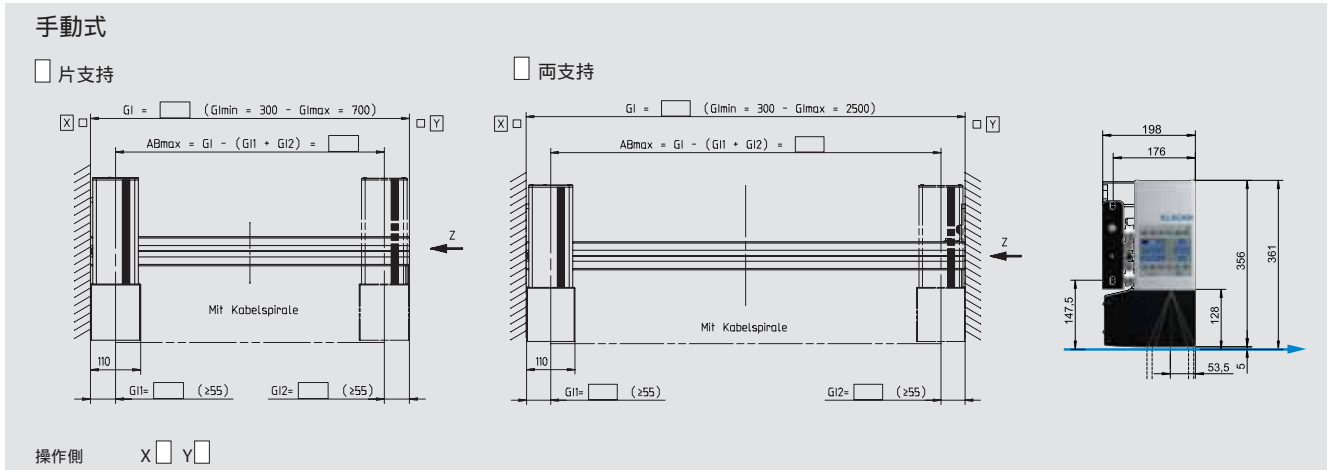
Splitscreenmodus – zwei

レジスターより正確に両面のモニタリングが可能

半透明シートのように裏の画像が透けているように表示することができます。これは光学的なキャリブレーションよりレジスターを追従、正確な両面のモニタリングが可能です。このモニタリングは画面を分割しての表示と半透明なシートに移っているかのように表示が可能です。



ELSCAN – 外形図



ELSCAN – テクニカルデータ

デジタルカラービデオカメラ

- + 光学12倍ズーム
- + 最大視野
min. 8.5 x 6 mm, max. 100 x 78 mm
- + 解像度1024 x 768 Pixel (XGA)
- + ハイスピードシャッター
- + モーター駆動露出
- + モーター駆動フォーカス
- + CCDチップにより、モニター上での
ウェブ進行方向90°切り替え
- + オートホワイトバランス調整
- + カメラの通信確認用LED
- + 通信ケーブル、カメラケーブル100m迄

テクニカルデータ PC

電源	100 ~ 240 V AC/400 W (-10%/+10%)
周波数	50 - 60 Hz
CPU	Intel Pentium M Celeron 1.4 GHz
フラッシュメモリー	4 GB
メモリー	min. 512 MB
OS	LINUX
インターフェイス	USB, CANバス, キーボード, イーサネット, シリアル
内部電圧	24 V DC/6.5 A/150 W
周囲温度	+5°C ~ 40°C
重量	8 kg
保護クラス	IP 31
フィルター及び吸気口	有
寸法(LxWxH)	370x370x170 mm

テクニカルデータ カメラ

タイプ	OM 21..
ズーム	12倍
チップ	CCD プロGRESSIB
インターフェイス	ギガビットイーサネット
データ速度	1.000 Mbps
解像度	1.024 x 768 Pixel (XGA)
カラーシステム	プライマリーカラーフィルター
視野	min. 8.5 x 6 mm, max. 100 x 78mm min. 20 x 15 mm, max. 200 x 156 mm
ウェブ速度	max. 600 m/min
周囲温度	+5°C ~ 50°C
重量	4,7 kg
保護クラス	IP 52 (42)
寸法(LxBxH)	110 x 197 x 356 mm

クロスビーム / モーター

モーター電源	24 V DC
モーター速度	max. 350 mm/s

モニター

電源	100 ~ 240 V AC/120 W (-10%/+10%)
周波数	50 - 60 Hz
解像度	1.280 x 1.024 Pixel
通信	VGA
寸法	17"/19"/21"



エアハルトライマー社 / アウグスブルグ本社工場



株式
会社

北村製作所
ウェブコントロール Eng. 事業部

e-mail: webcontrol@kitamuraamfg.com URL: <http://web-control.co.jp>

事業部 / 工場：石川県能美市岩内町カ26

〒 923-1201 TEL (0761)51-4335 FAX (0761)51-4540

東京営業所：東京都北区赤羽西 1 丁目 36-14 エミネンスタワー 402 号

〒 115-0055 TEL(03)5963-5601 FAX(03)5963-5607

大阪営業所：大阪府大阪市淀川区西中島 7 丁目 1-26 オリエタル新大阪ビル 9 階

〒 532-0011 TEL(06)6100-3711 FAX(06)6100-3722